

# KoPS 2.1

## Konnektorsimulator für Primärsysteme

---

### Überblick

- **An der vertragsärztlichen Versorgung teilnehmende Ärzte, Zahnärzte und Psychotherapeuten sind ab dem Jahr 2019 verpflichtet, ihre Primärsysteme an die Telematikinfrastruktur (TI) anzubinden.**
  - **Mit KoPS 2.1 stellt die gematik den Primärsystem-Herstellern ein Tool zur spezifikationsgetreuen Schnittstellensimulation zur Verfügung, mit dem die korrekte Implementierung der Kommunikation des Primärsystems mit dem Konnektor geprüft werden kann.**
- 

### Online-Produktivbetrieb der Telematikinfrastruktur

Nachdem der Online-Produktivbetrieb für die Funktionalität des Online-Abgleichs der Versichertenstammdaten gestartet ist, sollen die Anwendungen Notfalldaten-Management, elektronischer Medikationsplan/ Datenmanagement zur Prüfung der Arzneimitteltherapiesicherheit sowie die Sichere Kommunikation der Leistungserbringer eingeführt werden. Damit ein reibungsloser Ablauf für die Anwendungen und Dienste der Telematikinfrastruktur in den Praxen sichergestellt ist, sind Primärsysteme konform zu den Spezifikationen und Implementierungsleitfäden der gematik an den Konnektor anzubinden.

### KoPS 2.1 macht Primärsysteme fit für die TI

Mit dem Konnektorsimulator für Primärsysteme KoPS 2.1 steht Ihnen ein flexibles und umfangreiches Software-Tool zur Verfügung, mit dem Sie die korrekte Primärsystem-Implementierung prüfen können. Das Tool bildet die Schnittstellen des Anwendungskonnektors spezifikationsgetreu nach und simuliert alle wesentlichen Anteile der Telematikinfrastruktur, die für den Gesamtablauf der Anwendungen entscheidend sind. Zudem können Sie Ihr Primärsystem offline testen, ob dieses konform mit der Konnektor-Schnittstelle kommuniziert – ohne den Einsatz physischer Komponenten wie Konnektor, Kartenterminals und Karten.



## KoPS 2.1 simuliert – neben der VSDM-Funktionalität – folgende Anwendungen und Dienste:

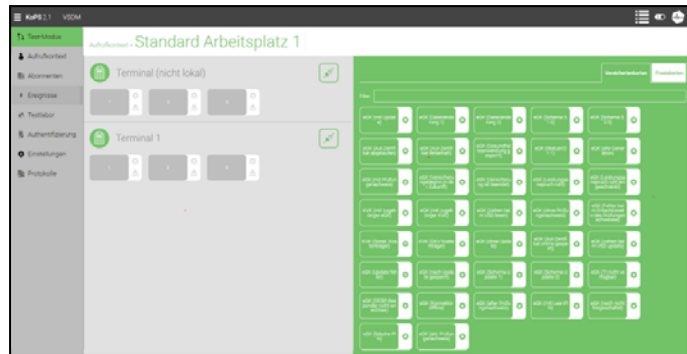
**NFDM:** Notfalldaten-Management

**eMP/AMTS:** elektronischer Medikationsplan/  
Datenmanagement zur Prüfung der Arzneimitteltherapiesicherheit

**KOM-LE:** Sichere Kommunikation der  
Leistungserbringer

**QES:** Qualifizierte Elektronische Signatur

**TBAuth:** Tokenbasierte Authentisierung



### Testmöglichkeiten mit dem Konnektorsimulator für Primärsysteme KoPS 2.1:

- Aufrufkontexte für verschiedenste Mandanten- und Arbeitsplatzszenarien
- Intuitive Benutzeroberfläche mit anwendungsspezifischen Ansichten, Daten und Funktionalitäten
- Nachrichtenempfang über das konnektoreigene Protokoll CETP (Connector Event Transport Protocol)
- Senden und Empfangen von anwendungsbezogenen SOAP-Nachrichten
- Unterschiedliche Ausprägungen von Leistungserbringer- und Versichertenkarten
- Konfiguration unterschiedlicher Umgebungen bzgl. Mandanten und Kartenterminals möglich
- Umfangreiche vordefinierte Gut- und Schlecht-Testfälle pro simulierter Fachanwendung
- Detaillierte Protokollierung der Nachrichten und ausführliche Testberichte
- Formular-Ansichten für anwendungsspezifische Daten als Baumstruktur oder im XML-Format

**Weitere Informationen zu KoPS 2.1 wie etwa Handbuch, Release-Notes sowie die Bestell- und Bereitstellungskonditionen finden Sie im [Fachportal](#) in der Rubrik „Service“.**  
**Die Funktionalitäten QES, KOM-LE und TBAuth werden als Update zur Verfügung gestellt.**

#### Kontakt und weitere Informationen:

Industriebetreuung

E-Mail: [industriebetreuung@gematik.de](mailto:industriebetreuung@gematik.de)



#### Herausgeber:

gematik  
Gesellschaft für Telematikanwendungen  
der Gesundheitskarte mbH  
Friedrichstraße 136  
10117 Berlin

[www.gematik.de](http://www.gematik.de)